
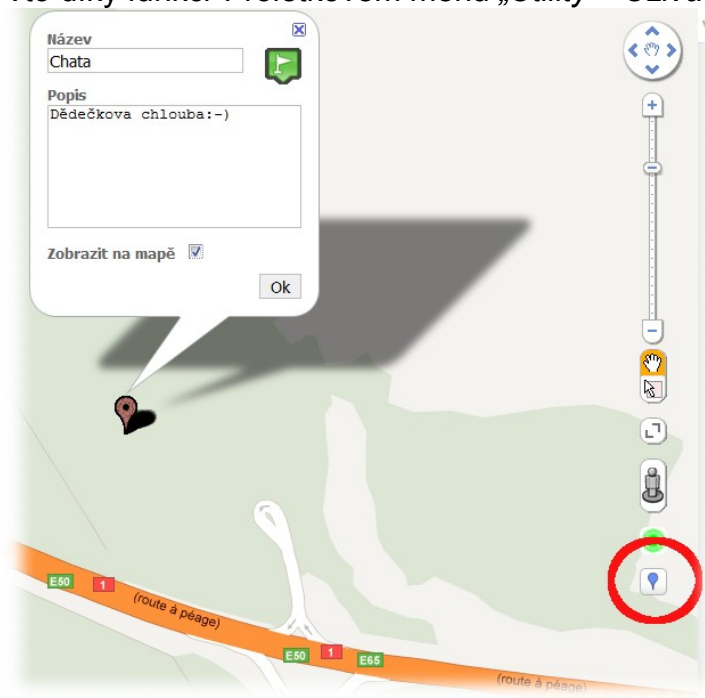


Novinky v knize jízd

1. Definování libovolného bodu

Potřebujete pojmenovat podle svých požadavků konkrétní bod v libovolné oblasti? Pro lepší orientaci kdekoliv v mapě, jsme pro Vás vyvinuli funkci, která umožňuje pojmenování tohoto vybraného bodu. A nejen to. Můžete si dokonce ve svém výpisu jízdy, pomocí značky křížku , popsat i průjezdní body. Pojmenované body lze potom přehledně sledovat v „Uživatelsky definovaných bodech“. Jsou řazeny podle abecedy, což umožní jednoduchou editaci jejich popisu nebo změnu obrázku značení. A to díky funkci v roletkovém menu „Utility – Uživatelsky definované body“.



Tlačítko pro definování libovolného bodu

Akce	Název	Označení	Vytvořil	Typ bodu	Střed oblasti	
					Zem. šířka	Zem. délka
	Soukromý bod		Neznámý uživatel	Mnohouhelník	49,326214	16,612218
	Soukromý bod		Neznámý uživatel	Bod	49,472945	17,096702
	Soukromý bod, Děvčice		Neznámý uživatel	Mnohouhelník	50,165286	14,624894
	Staré sídlo pobočky		Neznámý uživatel	Mnohouhelník	49,742220	13,367966
	Strojmont		Neznámý uživatel	Mnohouhelník	49,194231	16,641159
	Strýčce		Neznámý uživatel	Bod	49,010538	14,265622
	Styl v.d. invalidů		Neznámý uživatel	Bod	49,737718	13,377428
	Střední škola telekomunikační		Neznámý uživatel	Mnohouhelník	49,830927	18,184186
	Střední škola telekomunikační		Neznámý uživatel	Mnohouhelník	49,830713	18,184714
	Subterra divize 4		Neznámý uživatel	Bod	50,066990	14,491615
	Sunny		Neznámý uživatel	Mnohouhelník	49,211183	16,679846

<<< 53 54 55 56 **57** 58 59 60 61 62 63 64 65 66 67 68 69 70 71 >>>

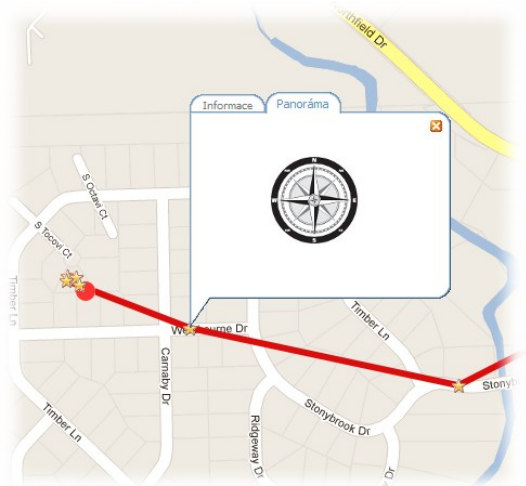
Seznam uživatelsky definovaných bodů

2. Podporujeme novou jednotku Teltonika FM11xx

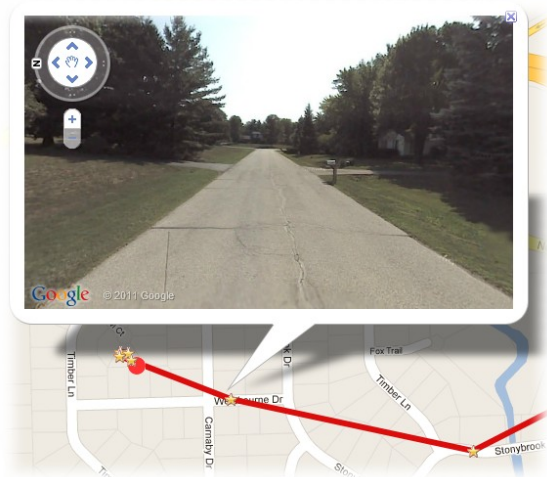
Tato GSM/GPS jednotka je menším a ekonomičtějším nástupcem automobilové jednotky FM22xx. Podporuje čtyři GSM pásma pro použití po celém světě. Obsahuje také externí GSM a GPS anténu, rozhraní pro identifikaci řidiče, úsporný režim energie, analogový a digitální vstup. Tato jednotka je v EKJ podporována pod modulem „Teltonika“.

3. Street View

Oblíbená funkce Street View, umožňující prohlížení nejrůznějších míst z celého světa prostřednictvím panoramatických snímků pořízených z ulice, je nyní dostupná i u osobních trackerů. Po kliknutí na bod trasy v mapě se zobrazí kompas. Výběrem světové strany se ukáže požadovaný výhled. Tato funkce je žádoucí, chcete-li si ověřit, kde se daný objekt pohyboval. České Street View je prozatím dostupné v Praze, na jihu Brna, v části Českého Krumlova, v Olomouci a Ostravě. Na rozšíření dalších lokalit Google usilovně pracuje.



Záložka Stret View s kompasem náhledu strany,
v bublině informace o bodu



Zobrazení okolí z ulice

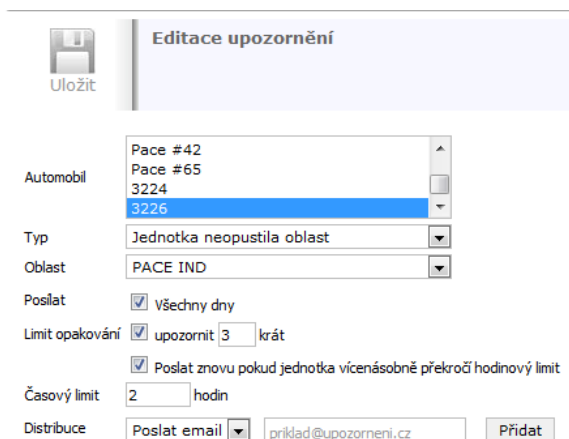
4. Importy a exporty

- Nyní máte možnost vkládat hromadně tankování a výdaje z platebních karet, nově s podporou čerpacích stanic Slovnaft. A to přímo z nejrozšířenějšího dokumentového formátu XLS aplikace Excel. Při pravidelném zadávání informací o tankování zajistíte aktuální výpočty o spotřebě paliva a průměrných cenách za litr. Více těchto statistických údajů naleznete v roletkovém menu „Statistiky – Tankování“.
- V rámci naší snahy o neustálé rozšiřování a zdokonalování systému, jsme obohatili „CSV základní sestavy“ o další položky. Nově můžete využívat informace o tankování, výdajích a závadách na jednotce. Tyto sestavy naleznete v „Základních reportech“. Pokud při nastavování označíte druh paliva, bude i ten zobrazen v exportu. Tyto rozšířené informace můžete jednoduše aktivovat volbou „Ostatní výdaje“. Navíc je také možné tento CSV výstup otevřít v aplikaci Excel. Do kolonky „Odděleno pomocí“ vložíte požadovaný výraz a přidáte středník. Do pole „Oddělovač textu“ potom dvojitě uvozovky. V kolonce „Kódování“ je nutné nastavit „Windows-1250“.

Aktivace ostatních výdajů v reportu CSV základní sestavy

5. Nová funkce

Nově jsme přidali funkci „*Jednotka neopustila oblast*“. Toto upozornění informuje předem definované uživatele o tom, že překročili stanovenou dobu pobytu ve vymezené oblasti. Parametry upozornění lze však dále specifikovat. V případě, že jednotka vícenásobně překročí časový limit, může Vás o této skutečnosti informovat opakovaně. A to v intervalech, které si sami nastavíte.



Příklad nastavení opakovaného zasilání s limitem tří upozornění

6. Opravy a optimalizace

- V přijatých SMS zprávách a e-mailech generovaných na základě upozornění „*Jednotka překročila rychlost*“, naleznete informaci o hodnotě maximální překročené rychlosti. Touto úpravou jsem zvýšili informační hodnotu upozorňujících zpráv o nedovolené rychlosti a to bez nahlížení do systému EKJ.
- Zvýšili jsme utajení skrytých jednotek.
Naplánované trasy jednotek označené jako skryté, se nyní v přehledu tras nezobrazí. Tuto funkci si můžete vyzkoušet v roletkovém menu „*Utility - Plánování tras*“, kde naleznete naplánované trasy všech svých jednotek.
- Byla provedena zásadní optimalizace na databázových vrstvách, která výrazně uvolnila paměťové prostředky a výpočetní operace databázových serverů. Z uživatelského hlediska došlo ke zvýšení odolnosti systému, potažmo k omezení vzniku zátěžových situací.
- Odstranili jsme chybu při vytváření reportu nákladů v CSV.
Při víceřádkovém účelu jízdy (řádky zakončené enterem) docházelo k nekompletnímu nebo chybnému výstupu z reportu. Tuto úpravu naleznete v „*Odvozených reportech (tabulky) – CSV náklady*“.