



Novinky v knize jízd 12/12

Upozornění - alarm

Kniha jízd standardně umožňuje zasílání upozornění na nejrůznější události prostřednictvím SMS a emailů. Nově jsme pro Vás vytvořili upozornění „Alarm“, které se zobrazí přímo v aplikaci Kniha jízd.

Pro využití této možnosti je nejprve nutné v upozornění na vybranou událost zvolit v distribuci upozornění „Alarm“. Nově vytvořené, nebo upravené upozornění uložíme tlačítkem „Uložit“.

Editace upozornění

Automobil: GL200_TEST2, TK201, FM1100_vstupy, **GL200_0B03_NMX_Test**

Typ: SOS

Poslat: Všechny dny

Limit opakování:

Poznámky:

Distribuce: Alarm

Uložit



V menu „Upozornění“ na záložce „Šablony upozornění“ se aktivace nastavení objeví ve sloupci „Alarm“.

Šablony upozornění | Vygenerované události | Nastavení služeb | Mazání vygenerovaných události | Statistika | Email: | Sms: | Alarm:

Nové upozornění

Typ	Automobil	Vytvořeno	Email	Sms	Alarm	Aktivita
---	---	od: <input type="text"/> do: <input type="text"/>	<input type="text"/>	<input type="text"/>	---	---

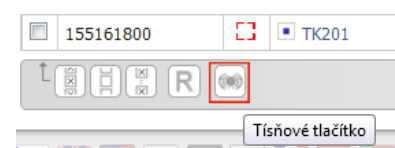
Id	Typ	Automobil	Vytvořeno	Email	Sms	Alarm	Aktivita	Limit opakování	Poslat	Vytvořil	Možnosti
461097	Přijata událost alarm	Patriot 5 UDP_TEST	15.3.2012 9:11	✗	✗	✓	✓	✗	Všechny dny		✗ ✓ →
461157	SOS	GL200_0B03_NMX_Test	16.3.2012 13:36	✗	✗	✓	✓	✗	Všechny dny		✗ ✓ →

Zaškrtnout vše Odškrtnout vše Vybrané:

1 | přejít na stranu: 1

Alarmy se zobrazují v samostatném okně, které otevřete stiskem tlačítka „Tísňové tlačítko“ na úvodní obrazovce Kniha jízd.

Alarmy potvrdíte kliknutím na tlačítko „VYPNOUT“. Budete je vidět i po potvrzení, po celou dobu zobrazení okna.



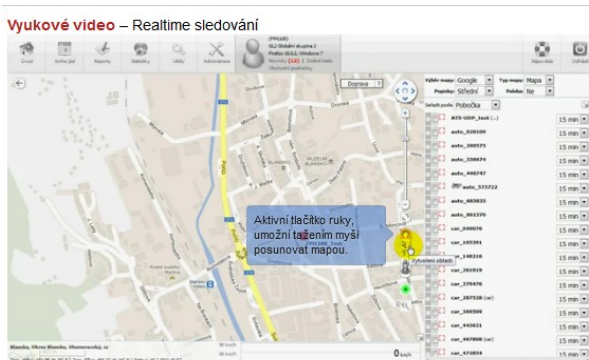
Časové údaje o vzniku alarmu a jeho potvrzení jsou uloženy v menu „Upozornění“ na záložce „Vygenerované události“.

Šablony upozornění		Vygenerované události		Nastavení služeb		Mazání vygenerovaných událostí		Statistiky	
		Typ	Automobil	Čas události		Distribuce	Odesláno/Potvrzeno	Status	
		---	---	od:	do:		od:	do:	---
									<input type="button" value="Filtrovat"/> <input type="button" value="Reset"/>
Id	Id šablony	Typ	Automobil	Čas události	Distribuce	Odesláno/Potvrzeno	Status		
30059431	461157	SOS ▲	GL200_0B03_NMX_Test	19.3.2012 11:01	Alarm	19.3.2012 11:03	✓ Potvrzeno		
30059424	461157	SOS ▲	GL200_0B03_NMX_Test	19.3.2012 11:01	Alarm	19.3.2012 11:03	✓ Potvrzeno		
30059420	461157	SOS ▲	GL200_0B03_NMX_Test	19.3.2012 11:01	Alarm	19.3.2012 11:03	✓ Potvrzeno		

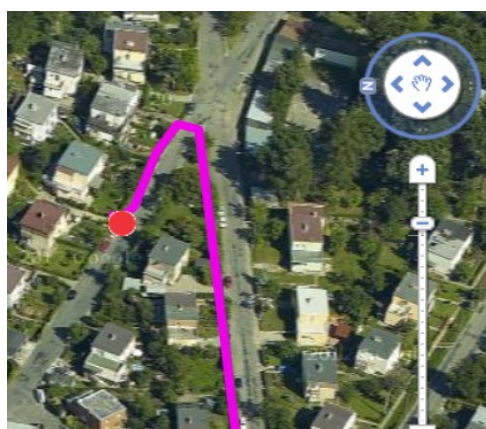
Poznámka: Tato vlastnost je aktuálně dostupná pouze na testovacím webu.

Novinky

Do sekce videonávodů (<http://www.auto-gps.eu/videonavody/>) jsme přidali nový návod pro funkci „Realtime sledování“.



Novinkou je lepší využití možností map, otáčení pohledu na mapu. Uchopením modrého kolečka u kurzorových šipek je možné otáčení pohledu ve směru či proti směru pohybu hodinových ručiček po 90°. Použitelnost této funkce závisí na měřítku mapy a dostupnosti funkce v daném místě.



Optimalizace a vylepšení funkcí

Na přání zákazníků jsme doplnili report „Tisk statistik (více druhů)“ o údaje stavu tachometru při volbě „Ostatní výdaje“.

Automobil
 SPZ
 Období 1.1.2012 0:00 - 9.3.2012 23:59
 9.3.2012 14:26

Ostatní výdaje:

Datum	Čas	Cena	Popis	Stav tachometru
14.2.2012	9:42	115,00		139 902 km