



Novinky v knize jízd 13/12

Upozornění – servis

Sledování a plánování pravidelných servisních prohlídek je jedním z předpokladů pro předcházení závadám na vozidlech. I v této oblasti Vám může aplikace knihy jízd být nápomocna.

V menu „Utility“ je možné volbou „Upozornění“ zadávat nová upozornění na plánované kontroly a servisní prohlídky. Možnosti upozornění dovolují nastavení termínu servisní prohlídky podle počtu ujetých kilometrů, nebo podle času.

Šablony upozornění Vygenerované události Nastavení služeb Mazání vygenerovaných událostí Statistky

Nové upozornění

Typ	Automobil	Vytvořeno	Email	Sms	Alarm	Aktivita	Filtrovat	Reset
---	01 - Právka, SK	od: do:				---		

Id	Typ	Automobil	Vytvořeno	Email	Sms	Alarm	Aktivita	Limit opakování	Poslat	Vytvořil	Možnosti
40015	Jednotka se dala do pohybu	01 - Právka, SK	24.11.2011 9:50	...	×	×	✓	0/5	Všechny dny	...	✕ ✓ ↔
455581	Upomínka - Dálniční známka (14.7.2009 13:00) Českou / slovenskou	01 - Právka, SK	8.3.2012 9:38	✕	×	×	✓	×	Všechny dny	...	✕ Edit ↔
455628	STK (30.7.2012 14:00)	01 - Právka, SK	8.3.2012 9:38	...	×	×	✓	×	Všechny dny	...	✕ ✓ ↔

Po vstupu do menu „Utility“ a volbě „Upozornění“ můžeme tlačítkem „Nové upozornění“ zahájit vytváření tohoto upozornění. Nebo kliknutím na ikonu „Edit“ ve sloupci „Možnosti“ otevřít již vytvořené upozornění pro úpravy.

Pro nastavení upozornění na servis, zvolíme měření podle vzdálenosti.

Vybereme automobil a typ upozornění „Servis“.

Nastavíme údaje pro servisní interval.

Do pole poznámky můžeme zapsat krátkou textovou poznámku.

V poli „Distribuce“ vybereme způsob, jakým chceme být upozorněni. V případě emailu musíme zadat i emailovou adresu. Pro upozornění cestou SMS zadáme telefonní číslo, na které chceme zprávu obdržet. Při volbě „Alarm“ se upozornění zobrazí v okně alarmu, přímo v aplikaci knihy jízd.

Nastavení upozornění uložíme tlačítkem „Uložit“.

Nové upozornění

Měřit: vzdálenost

Automobil: [dropdown]

Typ: Servis

Servisní interval: pevný [input] km

Počítat od ujetých: [input] km

Poslat upozornění o: [input] km dříve

Limit opakování: [input]

Poznámky: [text area]

Distribuce: [dropdown] [input] Přidat

Uložit

Novinky

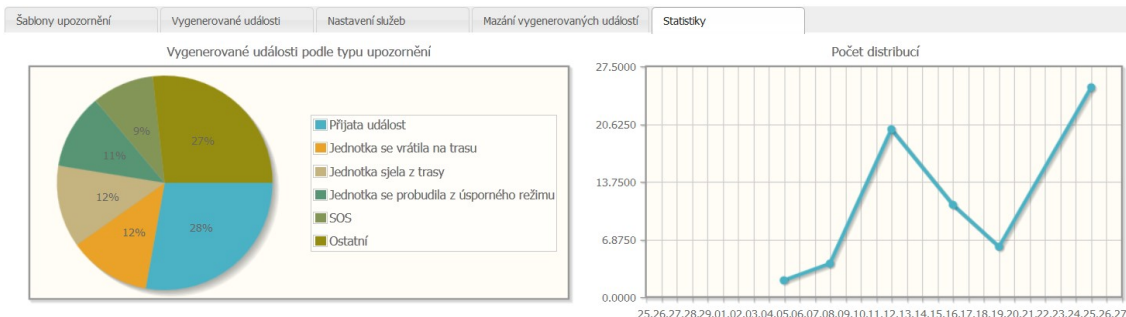
Pro rozšíření možností přehledu o trackerech jsme vytvořili nový report „Tisk tracker denní sestavy“.

Ve vytvořené tabulce reportu se zobrazují informace o pohybu trackeru/ů ve vybraném období.

Tracker GL200
Období 1.3.2012 0:00 - 26.3.2012 23:59
26.3.2012 9:27

Datum	Čas odjezdu	Čas příjezdu	Délka	Stání na místě
23.3.2012	14:43:54	15:11:56	4.69 km	Karásek, Brno-Řečkovice a Mokrá Hora, Brno, Okres Brno-město, Jihomoravský, cz, Palackého třída, Brno-Královo Pole, Brno, Okres Brno-město, Jihomoravský, cz, Palackého třída, Brno-Královo Pole, Brno, Okres Brno-město, Jihomoravský, cz
24.3.2012	7:51:08	13:23:59	56.79 km	Palackého třída, Brno-Královo Pole, Brno, Okres Brno-město, Jihomoravský, cz, Palackého třída, Brno-Královo Pole, Brno, Okres Brno-město, Jihomoravský, cz, Palackého třída, Brno-Královo Pole, Brno, Okres Brno-město, Jihomoravský, cz
25.3.2012	12:02:27	14:26:55	10.4 km	Palackého třída, Brno-Královo Pole, Brno, Okres Brno-město, Jihomoravský, cz, Palackého třída, Brno-Královo Pole, Brno, Okres Brno-město, Jihomoravský, cz

Ke zkvalitnění přehledu o událostech přispěje jistě i další novinka – statistika upozornění v grafech. Tato statistika je souhrnem událostí za posledních 30 dní a její obsah závisí na nastavení upozornění ve skupině.



Optimalizace a vylepšení funkcí

Na přání zákazníků jsme vylepšili vlastnosti záznamů stání na místě. Nyní je možné nastavení místa stání jako uživatelsky definovaný bod.

Datum	Možnosti	Typ jízdy	Příjezd	Délka	Prům. rychl.	Trasa kam
		Ridič	Odjezd	Stání / Čas	Max. rychl.	Trasa odkud
15.3.2012	Čt	Služební neodsouhlasená	18:12 17:41	21.6 km 13:11 / 00:30	42 km/h 87 km/h	Holubov, Okres Český Krumlov, Jihočeský, cz PPL Jižní Čelhy, České Budějovice
15.3.2012	Čt	Služební neodsouhlasená	17:40 17:25	2.7 km 00:00 / 00:14 00:00	11 km/h 61 km/h	PPL Jižní Čelhy, České Budějovice Rudolfovska třída, České Budějovice, Okres EuroSat Č.Budějovice, J.Š.Baara, Č.Budějovice