



## Novinky v knize jízd 14/12

### Měření spotřeby snímačem hladiny paliva Epsilon

Použití snímače Epsilon je jedním ze způsobů nepřímého měření spotřeby paliva, založeného na měření hladiny v nádrži. Snímač Epsilon je určen k měření výšky hladiny paliva v nádržích všech naftových vozidel s přesností 10%.

Sonda, ponořená do paliva, pracuje jako kondenzátor, jehož kapacita je lineárně závislá na hladině v nádrži.

Skládá se z kapacitometru, obvodů pro zpracování signálů, datového převodníku, stabilizátoru napětí a ochranných obvodů. Spojení s externími zařízeními je přes sériové rozhraní.

Je využíván protokol Epsilon (EDE), který převádí kapacitu a teplotu na digitální data.

Použití sondy vyžaduje odbornou instalaci a kalibraci.

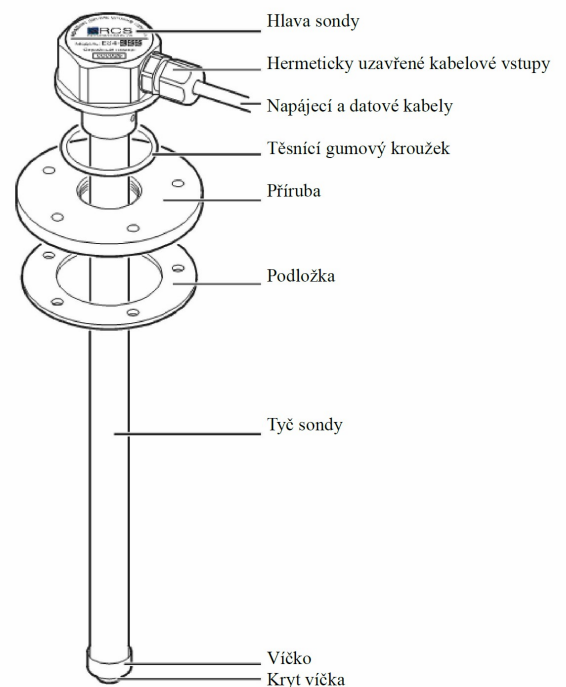
K jednotce Patriot V je možné připojit jednu sondu přes převodník RS232, nebo až 4 sondy přes RS485.

Sonda vyšle první data po zapnutí zapalování. A to v co nejkratší možné době. Další data přicházejí v pravidelných intervalech po 10 minutách.

Při vypnutém zapalování sonda načítá data každou minutu a jednou za hodinu je zapsán stav hladiny.

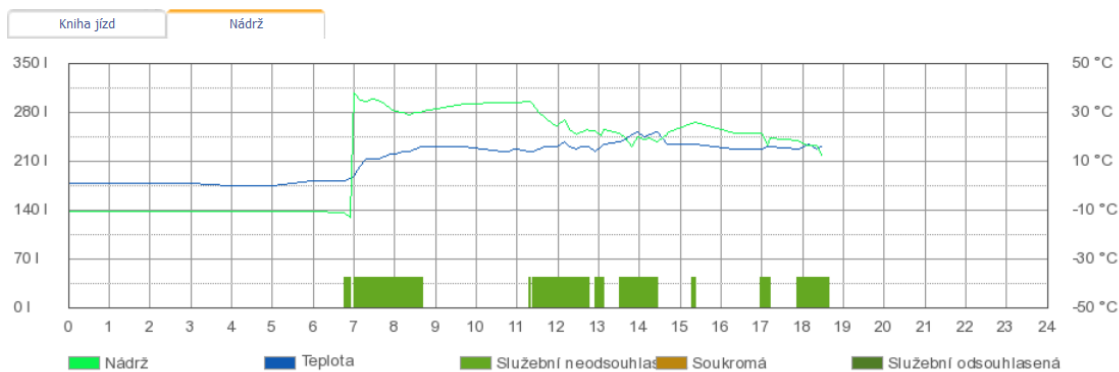
Dojde-li při vypnutém zapalování ke změně hladiny o 10 a více měřících bodů, je generována událost PHM CHANGE, která je ihned odeslána. Tato událost může aktivovat odeslání upozornění na úbytek paliva z aplikace knihy jízd.

V Knize jízd je u jednotky palivová tyč zavedena v konfiguraci jednotky na záložce „Měřáky“.



Konfigurace jednotky					
Nastavené měřáky					
Název	Aktivní	Typ	Číslo měřáku	Měrná jednotka	Barva v grafu
Nádrž	✓	Palivová nádrž	0	l	<span style="background-color: green; color: white;"> </span>

Údaje z ní jsou vidíte na nové záložce, pojmenované např. „Nádrž“. Je zobrazován graf zůstatku paliva (zelený) a rovněž teploty v nádrži (modrý).



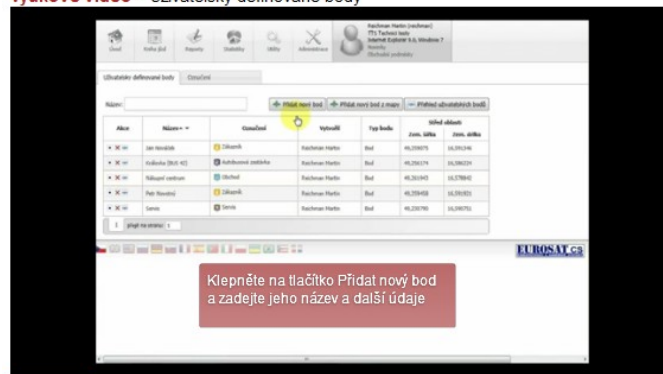
Zobrazit všechny hodnoty

Datum	Čas	Stav	Teplota
2.4.2012	0:58:11	137,1 l	1 °C
2.4.2012	1:57:51	137,1 l	1 °C

## Novinky

Do sekce videonávodů (<http://www.auto-gps.eu/videonavody/>) jsme přidali nový návod pro funkci „Uživatelsky definované body“

Vukové video – Uživatelsky definované body



## Optimalizace a vylepšení funkcí

Pro vylepšení přehledu monitorování stavu nádrže pomocí sondy Epsilon jsme doplnili možnost zobrazení všech uložených hodnot měření v tabulce. Nyní je možné, po kliknutí na „Zobrazit všechny hodnoty“, vidět všechny uložené hodnoty.

Optimalizovali jsme i vykreslování grafu množství paliva v nádrži a grafu teploty. Nyní již nedochází k překreslování jejich hodnot záznamy o jízdách.

Zobrazit všechny hodnoty

Datum	Čas	Stav	Teplota
2.4.2012	0:58:11	137,1 l	1 °C
2.4.2012	1:57:51	137,1 l	1 °C
2.4.2012	1:58:21	137,1 l	1 °C
2.4.2012	2:58:26	137,1 l	1 °C
2.4.2012	2:58:56	137,1 l	1 °C
2.4.2012	3:59:21	137,1 l	0 °C
2.4.2012	4:59:01	137,1 l	0 °C
2.4.2012	4:59:31	137,1 l	0 °C
2.4.2012	5:59:01	137,1 l	2 °C
2.4.2012	6:46:36	136,4 l	2 °C
2.4.2012	6:46:36	136,4 l	2 °C