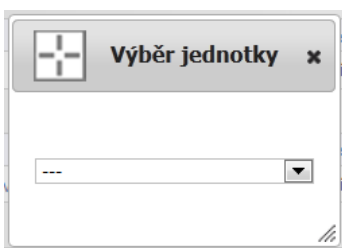
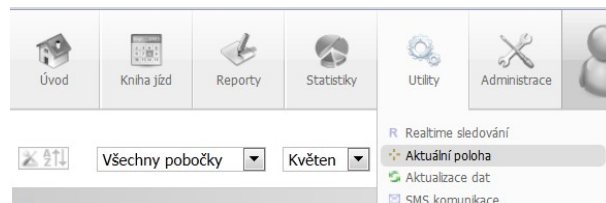


Novinky v knize jízd 22/12

Aktuální poloha

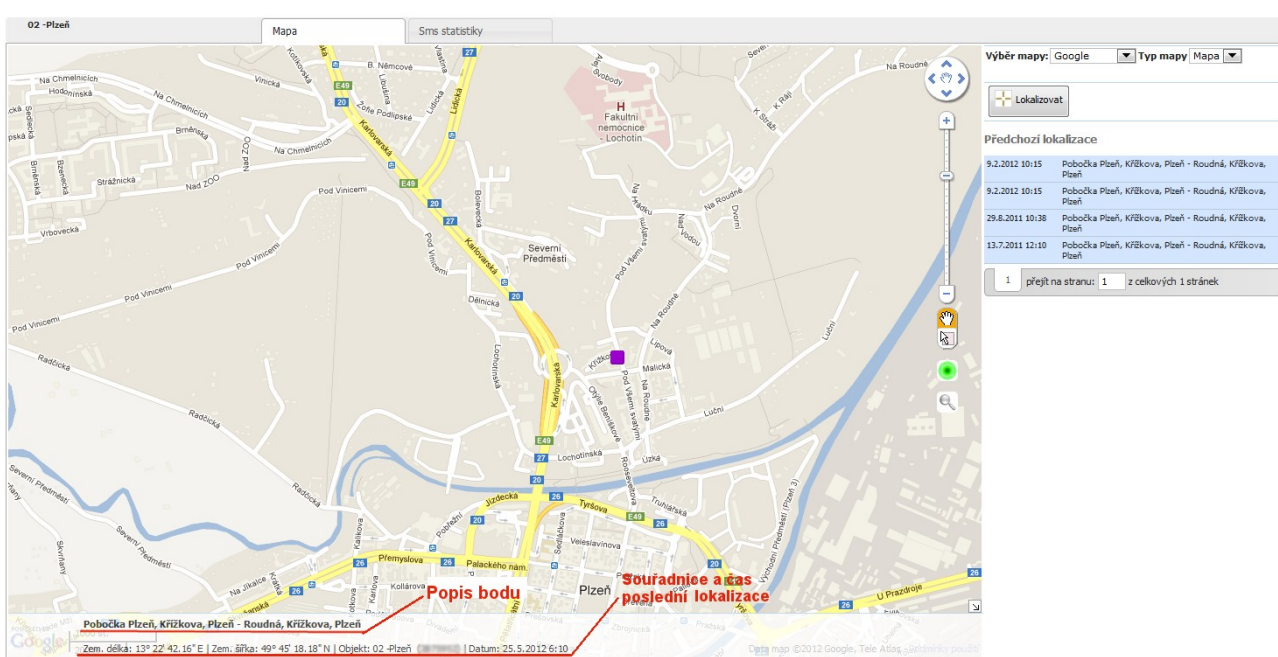
Zjišťování aktuální polohy automobilu je jednou z nejčastěji využívaných funkcí. U jednotek, které mají aktivní datový přenos (GPRS) lze využít funkci „Realtime sledování“.

Pro jednotky bez datového přenosu lze využít funkci „Aktuální poloha“ v menu „Utility“. Ta slouží k zjištění aktuální polohy cestou SMS.



Volba "Aktuální poloha" otevře dialogové okno pro výběr jednotky ze skupiny.

Po výběru jednotky je zobrazeno okno mapy s poslední známou polohou.



Tlačítkem "Lokalizovat" odešleme SMS pro zjištění polohy. Po příjmu odpovědi a jejím zpracování je na mapě zobrazena nová, aktuální poloha.

Novinky

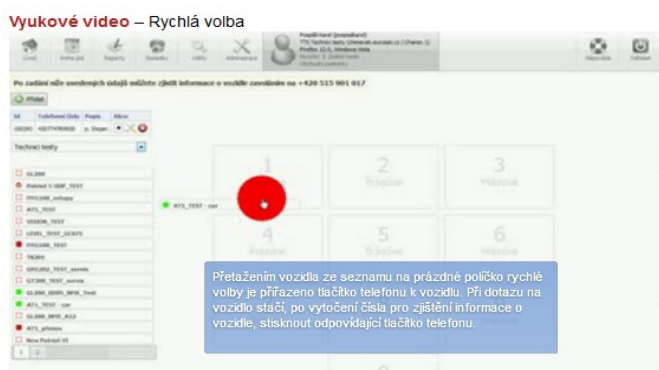
Na základě požadavku zákazníků jsme rozšířili možnosti reportu „Tisk zdravotnických dokladů“ o jeho verzi ve formátu XLS - „Xls zdravotnických dokladů“.

The screenshot shows a three-step process for generating a report:

- 1.** Naming the export (Název exportu: Report) and selecting the format (Formát: Xls zdravotnických dokladů). A 'Změnit formát' button is present.
- 2.** Selecting a template (Vyberte šablonu) from a dropdown menu (Do dalších šablon) and a 'Sdílet uloženou šablonu' dropdown (Ne).
- 3.** Selecting the output format (Výstupní formát: XLS po jednotkách) and where to save it (Uložit do: Uložit dat, Pevný disk). Buttons for 'Vygeneruj export', 'Uložit šablonu', and 'Uložit šablonu a napláňovat' are shown.

Poznámka: Tento Report je aktuálně dostupný pouze na testovacím webu.

Do sekce videonávodů (<http://www.auto-gps.eu/videonavody/>) jsme přidali návod pro funkci „Rychlá volba“.



Optimalizace a vylepšení funkcí

S ohledem na přání uživatelů jsme doplnili možnost importu z platebních karet **W.A.G**

