

Novinky v knize jízd 30/12

Přiřazení žádosti k jízdě

K administrativním funkcím knihy jízd patří i zpracování žádostí o jízdu. Běžný uživatel v menu „Kniha jízd“ volbou „Žádost o jízdu“, tlačítkem „Nová žádost o jízdu“ otevře formulář pro vyplnění žádosti.

Pro správnou funkci musí být ve skupině nastaveny i emaily pro doručení žádostí. Obvykle jsou to adresy uživatel s oprávněním schvalovat žádosti o jízdu. Je-li skupina rozdělena na pobočky, je možné zadat adresu pro každou z nich.

Rovněž tak žadatel musí mít v editaci uživatele nastaven email pro přijetí rozhodnutí o žádosti.

Po nastavení emailů a vytvoření první žádosti se kalendářním přehledu jízd, v poli „Možnosti“ zobrazí nová ikona.

Kliknutím na ikonu se zobrazí seznam žádostí skupiny kde je možné zvolit jednu z nich.

Datum	Možnosti	Typ jízdy Řidič	Příjezd Odjezd	Délka Stání / Čas
St 18.7.2012		Služební neodsouhlasená user_237620	10:10 10:08	0 km 00:02
18.7.2012	Služební	K této jízdě není přiřazena žádost, vyberte ji prosím.		tachometr: 159,1 km

Datum	Možnosti	Typ jízdy Řidič	Příjezd Odjezd	Délka Stání / Čas	Prům. rychl. Max. rychl.	Trasa kam Trasa odkud
Út 19.6.2012		Služební neodsouhlasená user_237620	2.7.2012 14:01 19.6.2012 15:20	0 km 00:02 / 12d 22:41	0 km/h 0 km/h	Karásek 1, Brno-Řečkovice a Karásek 1, Brno-Řečkovice
Út 19.6.2012		Přiřazení žádosti ! test, od 18.7.2012 16:18 do -				

Ikona vykřičníku před textem žádosti informuje o tom, že žádost není dosud schválena.

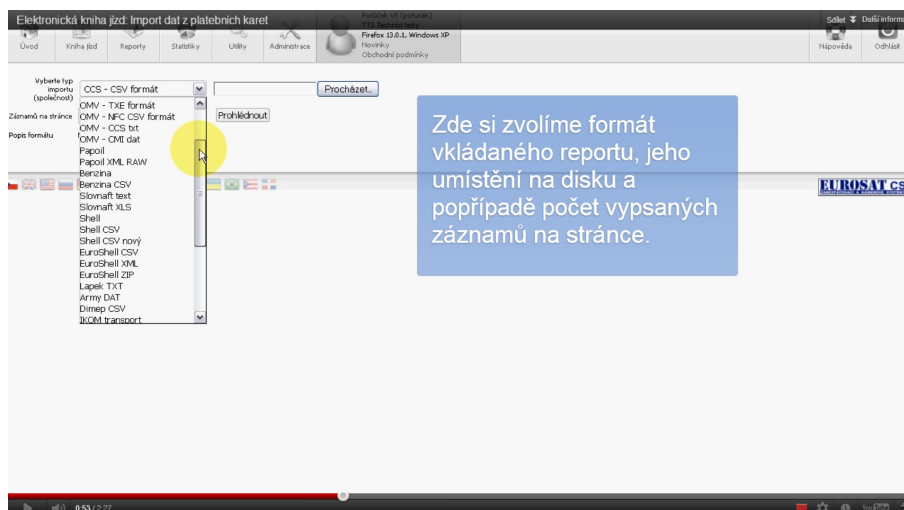
Označením jedné z žádostí, provedeme přiřazení ke konkrétní jízdě.

- l. Trasa kam
- l. Trasa odkud
- h + Řečkovice a Mokrá Hora, Okres Brno-město, Jihomoravský, cz
- h + Karásek 1, Brno-Řečkovice a Mokrá Hora, Brno, Okres Brno-město, Jihomoravský, cz
- X : test (Žádáno 18.7.2012 16:18)

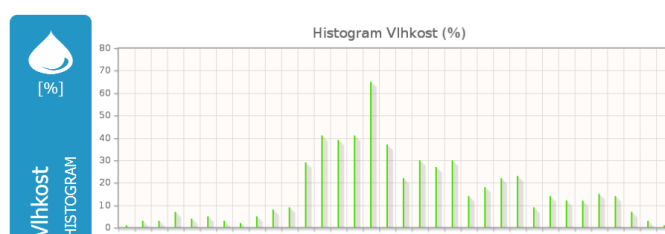
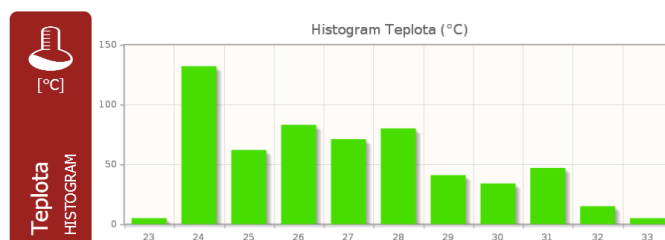
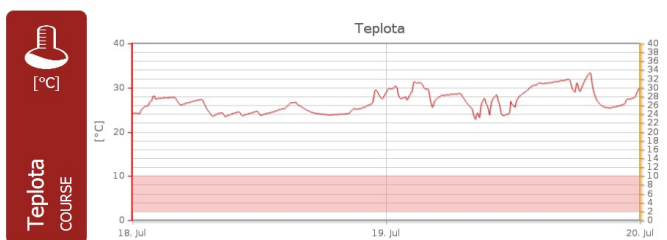
Rozsah operací je závislý na oprávněních konkrétního uživatele. Zvláštní oprávnění jsou potom potřebná pro ty uživatele, kteří žádosti o jízdu schvalují.

Novinky

Do sekce videonávodů (<http://www.auto-gps.eu/videonavody/>) jsme přidali návod pro funkci „Import dat z platebních karet“.



Grafové reporty jsem rozšířili o report „Tisk externích dat – grafy“. Tento report slouží k zobrazení grafů a histogramů pro jednotky, které mají podporu měřičů teploty, vlhkosti, tlaku vzduchu, osvětlení senzoru a G-FORCE.



Poznámka: Tato funkce je aktuálně dostupná pouze na testovacím webu.

Optimalizace a vylepšení funkcí

S ohledem na požadavky zákazníků, jsme v menu „Administrace“ - „Informace o jednotce“, doplnili zobrazení verze firmware.

Poznámka: Tato funkce je aktuálně dostupná pouze na testovacím webu.

Obecné údaje

Název	Patriot 5 UDP_TEST
ID automobilu	155161316
ID serveru	20
ID jednotky	359108044562625
Telefonní číslo	420775596228
SIM ve vlastnictví	portálu
Jednotka	Patriot 5 UDP
Skupina	Technici testy
Vlastník skupiny	Eurosat CS
Datum vypršení licence	1.8.2012 15:54
FW verze	PSUDP.49