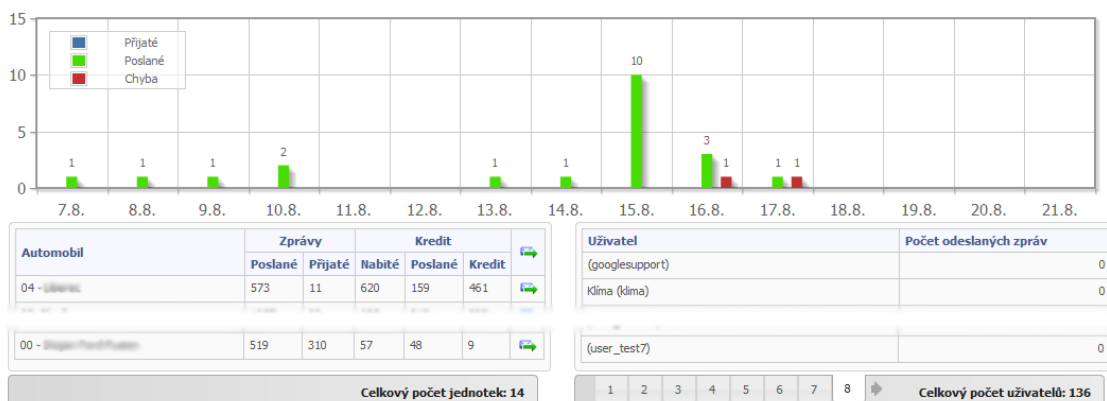


Novinky v knize jízd 34/12


Statistiky SMS

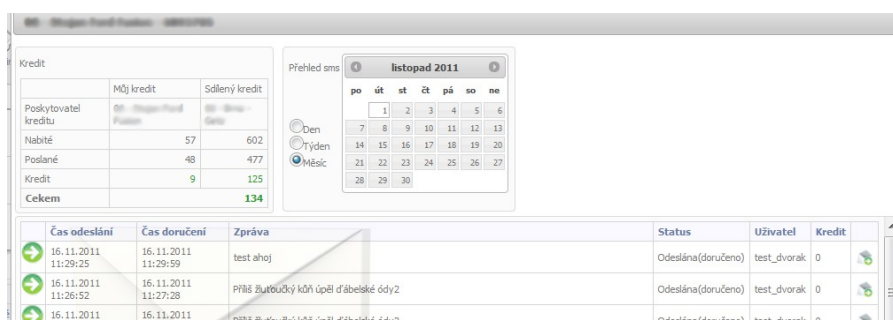
Zasílání SMS zpráv řidiči přímo z aplikace Kniha jízd slouží k usnadnění komunikace mezi jednotkou v terénu a administrátorem. Tyto zprávy jsou ukládány do externího úložiště. Uživatelé - administrátoři poté mají přístup ke statistikám a obsahu odeslaných zpráv jednotlivým jednotkám.



Nejrychlejší přístup ke statistikám je přes menu „Utility“, volbou „SMS komunikace“.

V přehledné tabulce je zobrazen časový graf odeslaných/přijatých zpráv i chybné odeslání zpráv. Další tabulky ukazují počty zpráv podle jednotek a uživatel.

Pokud chce administrátor vidět obsah zpráv, odeslaných z Kniha jízd jednotlivým jednotkám, pak může poklepnutím na ikonu  přejít přímo do menu "Zobrazení historie SMS zpráv". Zde nalezne počet nabitých, poslaných a zbývajících SMS zpráv u libovolné jednotky.



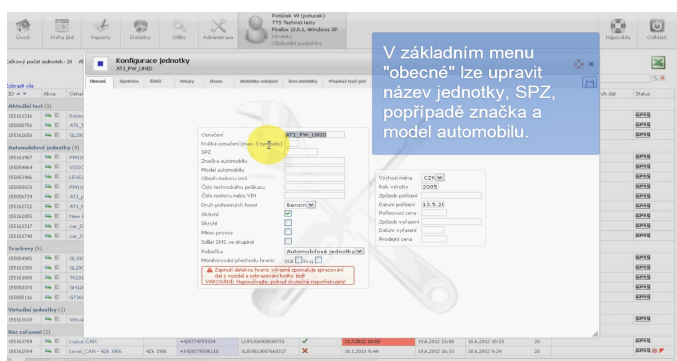
Zobrazovány jsou jak SMS odeslané řidiči, tak i konfigurační zprávy pro jednotku.

Pro zjištění obsahu zpráv u libovolné jednotky není nutné, aby uživatel vstupoval do požadované tabulky pouze pomocí seznamu "SMS komunikace" z menu "Utility". Další možný přístup je prostřednictvím "Administrací automobilů", kde stačí poklepat na tlačítko "SMS komunikace". Tímto jednoduchým způsobem se uživatel dostane do SMS statistik požadované jednotky.

ID	Akce	Označe
Brno (5)		
14		
23	 Sms statistiky	

Novinky

Do sekce videonávodů na našem webu (<http://www.auto-gps.eu/videonavody/>) jsme přidali nový video-návod pro postup při konfiguraci jednotky v Elektronické knize jízd.



Nově vytvořeným reportem "Xls sumář stání přes čas", jsme umožnili uživatelům výpis vozidel, jejichž doba stání přesahuje nastavenou dobu. V reportu je potom možné vidět čas začátku i konce jízdy, počet ujetých kilometrů, poměr služebních a soukromých jízd a množství zastávek přesahujících nastavenou minimální hranici.

	A	B	C	D	E	F	G	H
1	EC vozidla	Start - čas	Stop - čas	Počet km	Služební km	Soukromé km	Počet zastávek	Počet zastávek > 10 minut
2		1.8.2012 7:18	1.8.2012 21:01	372,70 km	372,70 km	0,00 km	21	9
3		2.8.2012 8:14	2.8.2012 12:26	97,30 km	97,30 km	0,00 km	14	5
4		3.8.2012 7:49	3.8.2012 14:01	12,00 km	12,00 km	0,00 km	6	3
5		4.8.2012 15:05	4.8.2012 22:48	5,50 km	5,50 km	0,00 km	5	4
6		5.8.2012 15:10	5.8.2012 16:22	17,00 km	17,00 km	0,00 km	6	3

Poznámka: Tento report je aktuálně dostupný pouze za testovacím webu.

Optimalizace a vylepšení funkcí

S ohledem na požadavky zákazníků jsme rozšířili možnosti importu dat z tankování o další položku, a to import dat od společnosti **NIKEY**.

