



Novinky v Knize jízd 46/12

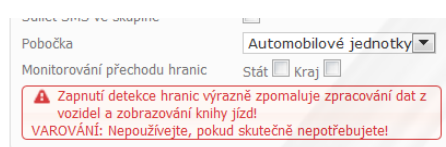
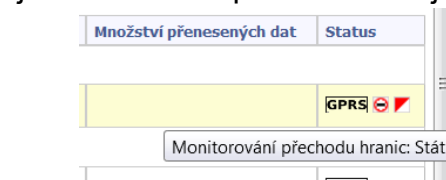
Monitorování přechodu hranic

Vyhodnocování přechodu hranic kraje či státu, patří k jedné z často využívaných funkcí knihy jízd. Je možné samostatně zapnout monitorování přechodu hranic kraje či státu. Zapnutí funkce je signalizováno ikonami v administraci jednotky, sloupec „Status“.

-  - monitorování přechodu státní hranice
-  - monitorování přechodu hranice kraje

Zapnutí/vypnutí funkce monitorování je možné v administraci jednotky na záložce "Obecné".


Při rozhodování o použití této funkce je potřeba vzít v úvahu i varování, červeně zvýrazněné, u tlačítek aktivace funkcí.



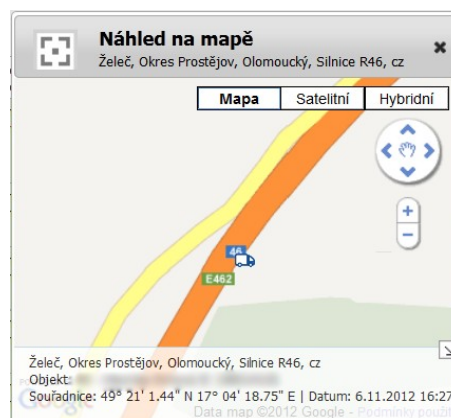
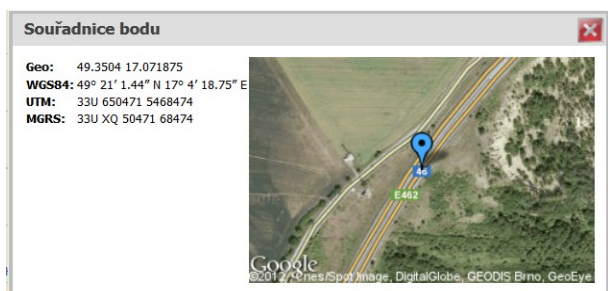
Informace o překročení hranic se zobrazují v přehledu jízd, ve sloupci "Trasa". Zde je uvedeno místo přechodu, datum, čas a směr jízdy.

Kniha jízd		Dvěfe vzađu									
Datum	Možnosti	Typ jízdy Řidič	Přijezd Odjezd	Délka Stání / Čas	Prům. rychl. Max. rychl.	Trasa kam Trasa odkud					
Út 6.11.2012	     	Služební neodsouhlasená	17:00 15:49	81.1 km 13:03 / 01:11	68.1 km/h 142 km/h	Přemyslovice, Okres Prostějov, Olomoucký, cz		Želeč, Okres Prostějov, Olomoucký, Slnice R46, cz (6.11.2012 16:27) SOUTH MORAVIA (CZ) → OLOMOUC (CZ)		Cigler Elektro, Palackého třída, Brno - Královo pole	

Dvě ikony, napravo od ikony přechodu, umožňují zobrazení souřadnic bodu a zobrazení na mapě.

 – zobrazení souřadnic bodu

 - náhled na mapě.



Záznamy o přechodu hranic mohou být zpracovány i v odvozeném reportu "Tisk překročení hranic".

Novinky

Novinkou mezi reporty je statistický report „Tisk událostí jednotky“. Je určen pro výpis vybraných událostí jednotky (začátek/konec pracovní směny, alarm, tlačítko bdělosti,...).

1. **Název exportu:** Report
Formát: Tisk událostí na jednotce
Změnit formát

2. **Události na jednotce:**
Zepalování
Pohyb
Napětí
PHM změna
Alarm
Odpojeno napájení
Zahájení / konec směny
Operátor se přihlásil
Stisknutí tlačítka bdělosti

3. **Výběr jednotek**
Řazení dat
Cíl uložené šablony: Do dalších šablon
Sdílet uloženou šablonu: Ne

4. **Výstupní formát:**
 Tisk
 Náhled tisku
 PDF
 PDF + Logo distributora
Vygeneruj export
Uložit šablonu
Uložit šablonu a naplánovat

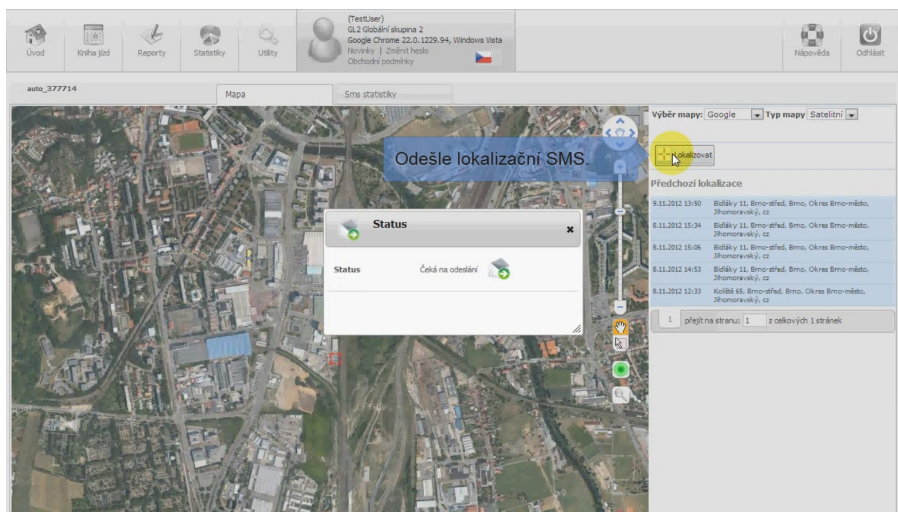
Automobil
SPZ
Období 1.11.2012 0:00 - 12.11.2012 23:59
12.11.2012 10:59

Datum	Čas	Události na jednotce	Hodnota
1.11.2012	9:49	Zahájení směny	1
1.11.2012	10:14	Stisknutí tlačítka bdělosti	1
1.11.2012	10:39	Stisknutí tlačítka bdělosti	1
1.11.2012	11:03	Stisknutí tlačítka bdělosti	1
1.11.2012	11:29	Stisknutí tlačítka bdělosti	1
1.11.2012	11:54	Stisknutí tlačítka bdělosti	1
1.11.2012	11:58	Konec směny	0

Výsledná tabulka zobrazuje vybrané události jednotky v časové posloupnosti.

Poznámka : Tento report je aktuálně dostupný pouze na testovacím webu.

Do sekce videonávodů (<http://www.auto-gps.eu/videonavody/>) jsme přidali nové výukové video pro práci s Knihou jízd: „Lokalizace jednotky pomocí SMS“.



Optimalizace a změny funkcí

- přidání měny Ukrajiny (UAH)
- pro group adminy přidán statistický report „Tisk statistiky dobíjení“ (report je dostupný pouze na testovacím webu)