

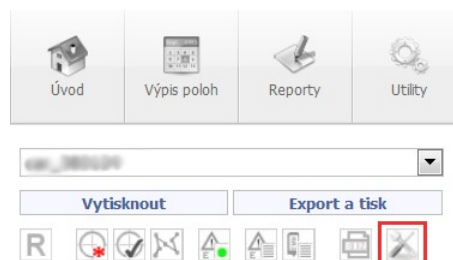
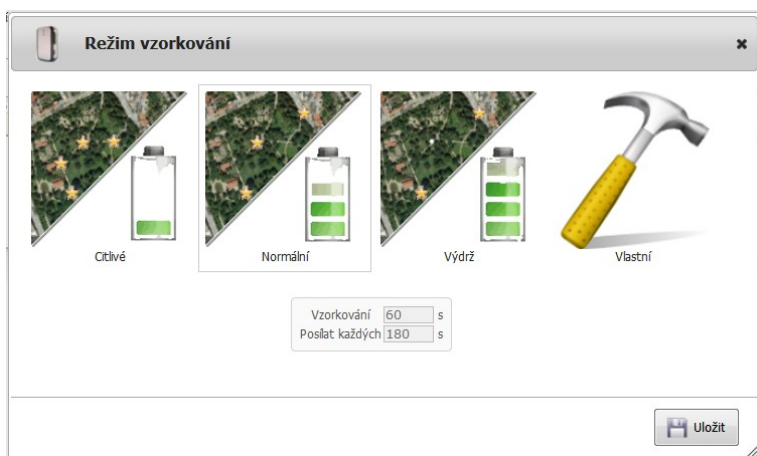
Novinky v Knize jízd 13/01

GL200 – možnosti konfigurace uživatelem

Osobní tracker GL200 NMX dnes představuje jednu z nejpoužívanějších GPS jednotek v Knize jízd. Rozsáhlé možnosti konfigurace jednotky jsou ale přístupny pouze administrátorům skupin. Pro standardního uživatele je dostupná možnost nastavení periody snímání polohy a periody odesílání zpráv na server. Kniha jízd to uživateli umožňuje provést z jednoduchého rozhraní volbou jedné z přednastavených variant.

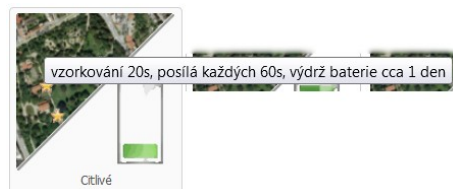
V menu „Výpis poloh“ zobrazíme týdenní či denní výpis.

V tomto zobrazení kliknutím na ikonu „Konfigurace“ otevřeme tabulku „Režim vzorkování“.



Tabulka nabízí čtyři varianty periody snímání polohy a odesílání dat.

Při zastavení kurzoru nad obrázky nastavení se zobrazí popis vlastností.

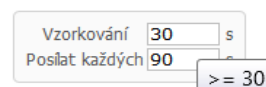


Vzorkování "Citlivé" zaznamenává polohu v periodě 20 vteřin a odesílá zprávy každých 60. Vyšší počet bodů jízdy umožní přesnější vykreslení trasy, znamená však nižší výdrž baterie na jedno nabití. K vybití baterie může dojít i za dobu kratší než jeden den.

Režim "Normální" pracuje s periodou snímání 60 a odesílání 180 sec. Je vhodný pro standardní použití jako osobní jednotka.

"Výdrž" je režim pro maximální výdrž baterie, pracující s periodou snímání polohy 600 sec a stejnou periodou odesílání.

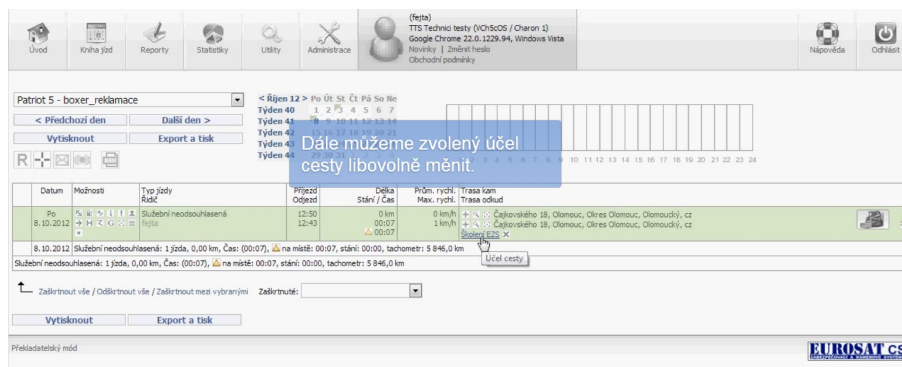
Varianta "Vlastní" možní uživateli nastavit vlastní hodnoty periody snímání a odesílání dat. Z technického hlediska je doporučeno nastavit periodu snímání i odesílání minimálně 30 sec. Na to je uživatel upozorněn při vkládání periody.



Pro vztah mezi periodami snímání a odesílání je žádoucí aby perioda odesílání nebyla větší než 15 x perioda snímání.

Novinky

Do sekce videonávodů na našem webu (<http://www.auto-gps.eu/videonavody>) jsme přidali nový videonávod pro funkci „Účel cesty“.



Před koncem minulého roku se naše sonda EMM, společně s osobním trackerem GL200, stala předmětem podrobného testování v redakci iDnes. A vedla si opravdu dobře! Recenze „Hlíďte si své zásilky. GPS sonda chrání při převozu i lidské orgány“ byla zveřejněna na webových stránkách iDnes 22.12.2012.

http://mobil.idnes.cz/gps-sonda-ochrana-zasilek-0yk-/mob_tech.aspx?c=A121127_133517_mob_tech_LHR

Odvozený report pro tisk „Tisk překročení hranic“ jsme doplnili o sloupec času, stráveného v jednotlivých zemích.

Automobil
SPZ
Období 5.12.2012 0:00 - 18.12.2012 23:59
31.12.2012 11:27

Přehled překročení hranic: Kraj

Datum (od)	Datum (do)	Od	Do	Čas	Délka	Stav tachometru	Místo
5.12.2012 0:00	5.12.2012 10:29	SOUTH MORAVIA (CZ)	OLOMOUC (CZ)	10:29:47	55,49 km	144 902,09 km	Tištin, Okres Prostějov, Olomoucký, Silnice D1, cz
5.12.2012 10:29	5.12.2012 10:36	OLOMOUC (CZ)	ZLÍNSKÝ (CZ)	00:06:30	13,22 km	144 915,31 km	Bezměrov, Okres Kroměříž, Zlínský, Silnice D1, cz
5.12.2012 10:36	5.12.2012 13:20	ZLÍNSKÝ (CZ)	OLOMOUC (CZ)	02:43:54	18,43 km	144 933,74 km	Kojetín, Okres Přerov, Olomoucký, Silnice D1, cz
5.12.2012 13:20	5.12.2012 13:26	OLOMOUC (CZ)	SOUTH MORAVIA (CZ)	00:06:05	12,77 km	144 946,52 km	Ivanovice na Hané, Okres Vyškov, Jihomoravský, Silnice D1, cz
5.12.2012 13:26	8.12.2012 11:19	SOUTH MORAVIA (CZ)	NIEDERÖSTERR. (AT)	2d 21:53:02	277,74 km	145 224,25 km	Hauptstraße, Laa an der Thaya, Okres Mistelbach, Niederösterreich, at
8.12.2012 11:19	8.12.2012 14:53	NIEDERÖSTERR. (AT)	SOUTH MORAVIA (CZ)	03:34:04	99,44 km	145 323,69 km	Chvalovice, Okres Znojmo, Jihomoravský, Silnice E59, at
8.12.2012 14:53	18.12.2012 8:51	SOUTH MORAVIA (CZ)	TRNAVSKÝ KRAJ (SK)	9d 17:57:51	520,10 km	145 843,80 km	Brodské, Okres Skalica, Trnavský kraj, Silnice E65, sk
18.12.2012 8:51	18.12.2012 8:58	TRNAVSKÝ KRAJ (SK)	BRATISLAVSKÝ KRAJ (SK)	00:07:19	14,81 km	145 858,61 km	Závod, Okres Malacky, Bratislavský kraj, Silnice E65, sk
18.12.2012 8:58	18.12.2012 14:58	BRATISLAVSKÝ KRAJ (SK)	TRNAVSKÝ KRAJ (SK)	05:59:59	102,37 km	145 960,97 km	Moravský Svätý Ján, Okres Senica, Trnavský kraj, Silnice E65, sk
18.12.2012 14:58	18.12.2012 15:05	TRNAVSKÝ KRAJ (SK)	SOUTH MORAVIA (CZ)	00:06:58	14,79 km	145 975,77 km	Lanžhot, Okres Břeclav, Jihomoravský, Silnice D2, cz
18.12.2012 15:05	18.12.2012 23:59	SOUTH MORAVIA (CZ)		08:53:31	92,43 km	146 068,20 km	Není přechod

Poznámka: Tato funkce je aktuálně dostupná pouze na testovacím webu.

Optimalizace a změny funkcí

- oprava zobrazení průměrné spotřeby ve statistice „Přehledy palivové tyče“
- úprava automatického odhlášení uživatele z aplikace při dlouhé neaktivitě