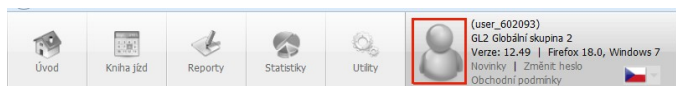


Novinky v Knize jízd 13/04



Obrázek uživatele

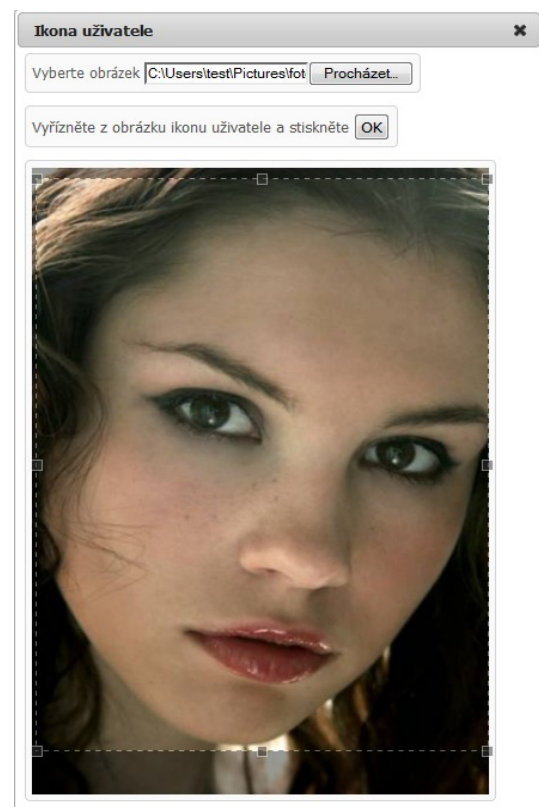
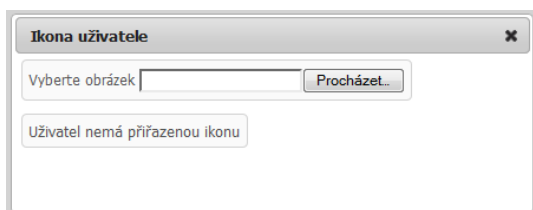
Zobrazení fotografie přihlášeného uživatele nebo jiného obrázku je jednou z vlastností aplikace, přispívající k vytvoření uživatelsky přívětivého prostředí. Import obrázku může provést běžný uživatel i administrátor.

Standardnímu uživateli, který nemá přístup k menu administrace uživatel, stačí kliknout na ikonu.



V okně „Editace uživatele“ může editovat své osobní a kontaktní údaje, ale i vložit/změnit ikonu uživatele.

Kliknutím na obrázek, nebo tlačítko editace , je zobrazena nabídka výběru souboru obrázku. Podporovány jsou standardní formáty obrázků (png, bmp, jpg,...). Tlačítkem  je možné ikonu smazat.

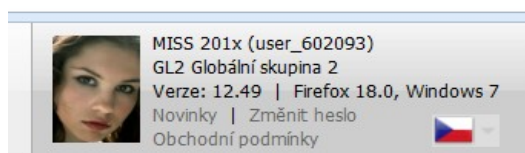


Po vložení je možné obrázek oříznout na požadovaný rozměr.

Výřez můžeme posunout, nebo změnit jeho velikost tažením za úchopy na stranách obrázku (v této ukázce měl původní obrázek rozměry 390 x 564 pixelů).

Po vložení je velikost obrázku 53 x 70 pixel.

Výsledkem je personifikace přihlášeného uživatele v liště menu.



Novinky

S ohledem na lepší přehlednost tabulek výběru reportů, jsme přidali posuvník pro zobrazení textu.

Možnosti upozornění na pohyb vozidla jsme rozšířili o „Jednotka není v oblasti“.

Poznámka: *Toto upozornění je momentálně dostupné pouze na testovacím webu.*

Přibyl i nový report „Xls přehledů dle aut“

	A	B	C	D	E	F	G	H	I	J	K	L	M	N	O
	Pobočka	Ridič	SPZ	Automobil	Typ	Počet jízd	Ujetá vzdale	Čas jízd	Náklady na	Spotřeba p	Cena za litr	Stání mezi	Stání na mí	Průměrná sp	Sp
2	Brno				Soukromá	33	127.05	03:40:33	79.68	2.31	34.50	5d 03:36:24	00:08:03	1,82	0.0
3	Brno				Služební neo	101	425.83	11:41:47	31.77	0.92	34.50	14d 23:21:1	00:32:02	0,22	0.0
4	Brno	Neznámý řid			Služební neo	88	917.51	20:43:51	811.73	22.96	35.35	9d 14:35:31	00:11:41	2,50	0.0
5	Brno	Neznámý řid			Soukromá	26	320.20	07:13:11	644.59	18.38	35.08	9d 12:37:43	00:05:14	5,74	0.0
6	Brno	Neznámý řid			Služební ods	2	0.20	00:00:58	0.00	0.00	0.00	1d 04:08:43	00:00:00	0.00	0.0

Poznámka: *Tento report je aktuálně dostupný pouze na testovacím webu.*

Optimalizace a změny funkcí

- změna algoritmu vyhodnocení krádeže palivovou tyčí Epsilon
- úprava sloučení jízd – pokud se slučují již sloučené jízdy, je vytvořeno jedno sloučení
- je uvolněna nová verze mobilní aplikace pro iOS i Android